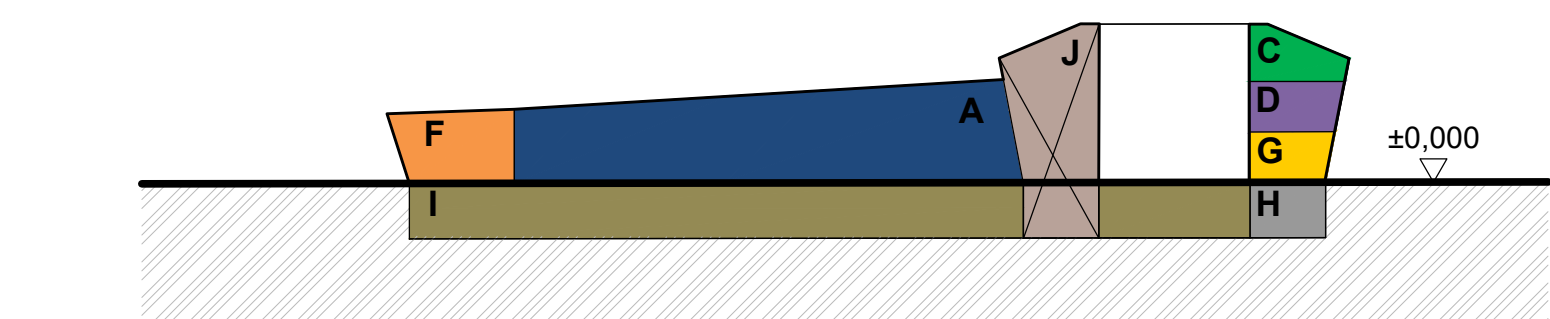
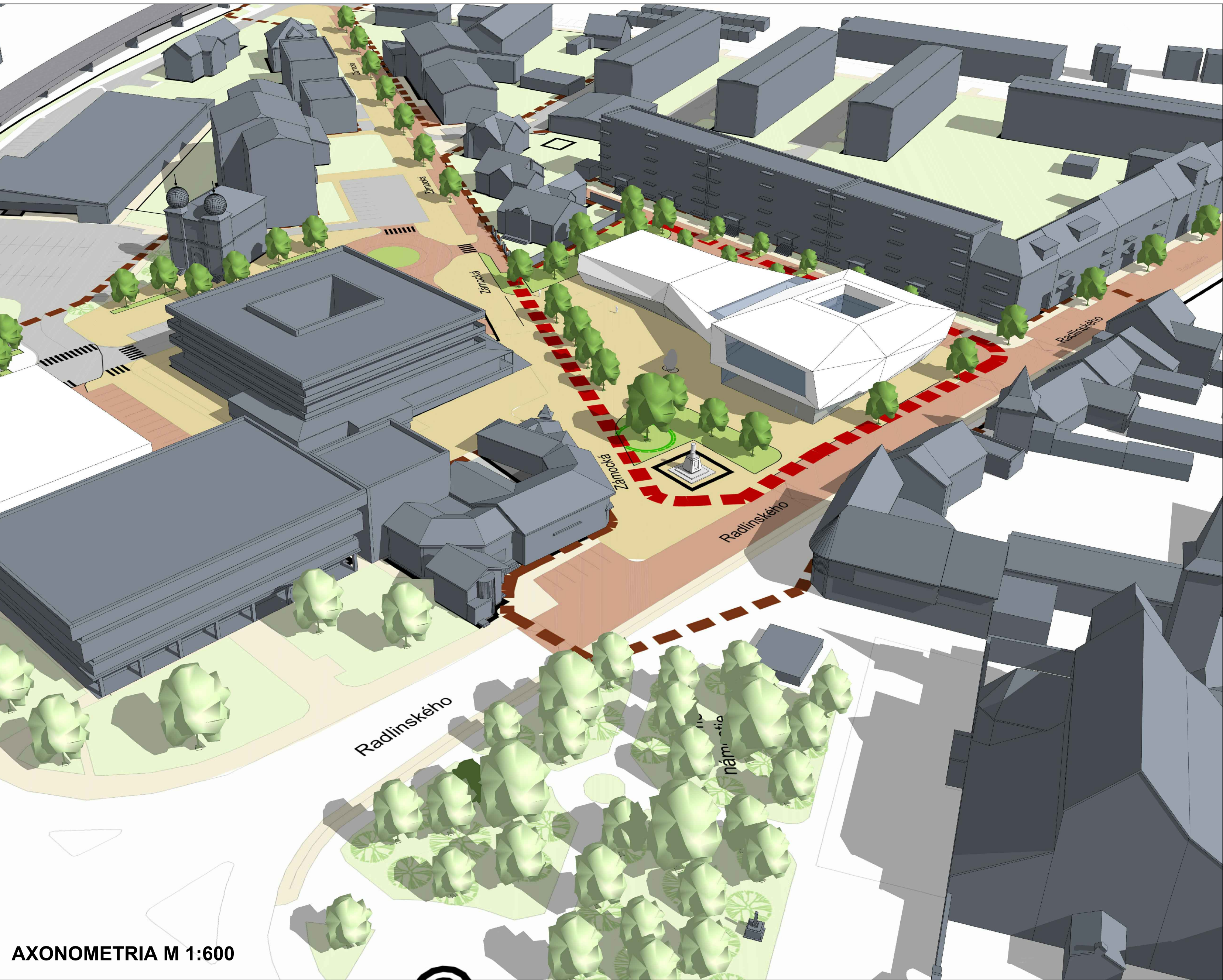
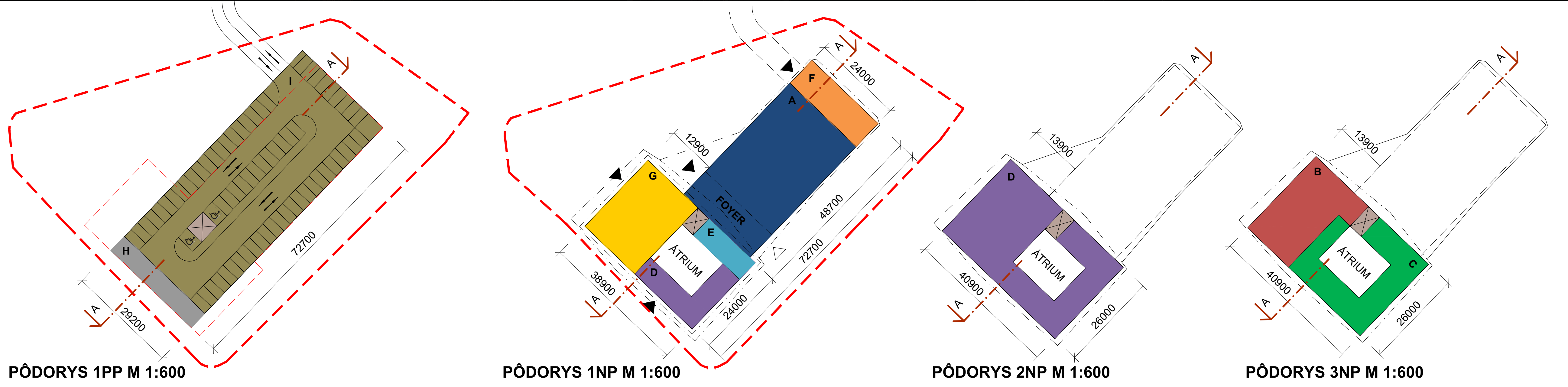


SÚŤAŽ NÁVRHOV KD MALACKY - 1.KOLO



PLOŠNÉ, OBJEMOVÉ BILANCIE A FUNKČNÁ NÁPLŇ			plocha m2
A	MULTIFUNKČNÁ HALA		969
B	ZÁKLADNÁ UMELECKÁ ŠKOLA		417
C	MESTSKÉ KULTÚRNE CENTRUM		441
D	KNIŽNICA		1054
E	SPRÁVA OBJEKTU		101
F	KULTUR BAR - KLUB		200
G	REŠTAURÁCIA		434
H	TECHNOLÓGICKÉ ZÁZEMIE		150
I	PARKOVACIE STÁTIE (suterén - 69 park. miest)		1944
J	KOMUNIKAČNÉ JADRO		111
HRUBÁ PODLAŽNÁ PLOCHA			3697 m2
OBOSTAVANÝ OBJEM			17703 m3

ANOTÁCIA

- koncept KC je navrhnutý ako novostavba s tromi nadzemnými podlažiami a jedným podzemným podlažím. Jestvujúci objekt navrhujeme asanovať.
- urbanisticky sme ho umiestnili tak, aby rešpektoval uličnú čiaru ul. Radlinského ako aj jej výškovú hladinu. Otvára sa do novo návrhovej pešej zóny smerom ku Zámockej ulici , ktorú by sme chceli cez skľudnenú Radlinského ulicu prepojiť s Kláštorňým námestím. Takto by vznikol jeden ucelený kapacitne väčší priestor pre rôznorodé kultúrne akcie ako aj pre bežný pobyt v centre mesta.
- KC sme navrhli ako kompaktnú hmotu, ktorá svojím dynamickým výrazom zrkadlí rôznorodosť a dynamiku všetkých funkcií ktoré vzniknú v tomto centre. Svojím výrazom chceme dosiahnuť aby bol objekt akcentom novo vznikajúceho priestoru, s tým že prevádzky ktoré budú verejného charakteru otvárame do „ulice“ a prevádzky ktoré potrebujú klud sú orientované do vnútorného átria.
- dopravné sme vychádzali z návrhu, ktorý vjazd do podzemného parkoviska KC napája zo Zámockej ulice cez kruhový objazd. Ostatnú potrebnú kapacitu navrhujeme riešiť novým parkovacím domom. Ostatné príslušené komunikácie navrhujeme ako skľudnené s obmedzeným prejazdom.